

Artikel-ID	Produktkategorien	Datum
1044	WebVisitenkarte A / C / S / M / Basic und Advanced PowerWeb XE / A / S / M / Basic / Advanced und Pro Premium XE / S / M / Basic / Advanced und Pro	01.10.2008

So richten Sie Outlook XP für Ihre E-Mails ein

Nachdem Sie für die E-Mail Adressen Ihrer Internet-Präsenz POP3-Mailboxen angelegt haben, können Sie Ihr E-Mail Programm für den direkten Abruf Ihrer E-Mails einrichten. In diesem Abschnitt zeigen wir Ihnen, wie dies mit Outlook XP funktioniert.


So geht es Schritt für Schritt


Starten Sie Outlook und wählen Sie aus dem Menü "Extras" die Option "E-Mail-Konten".

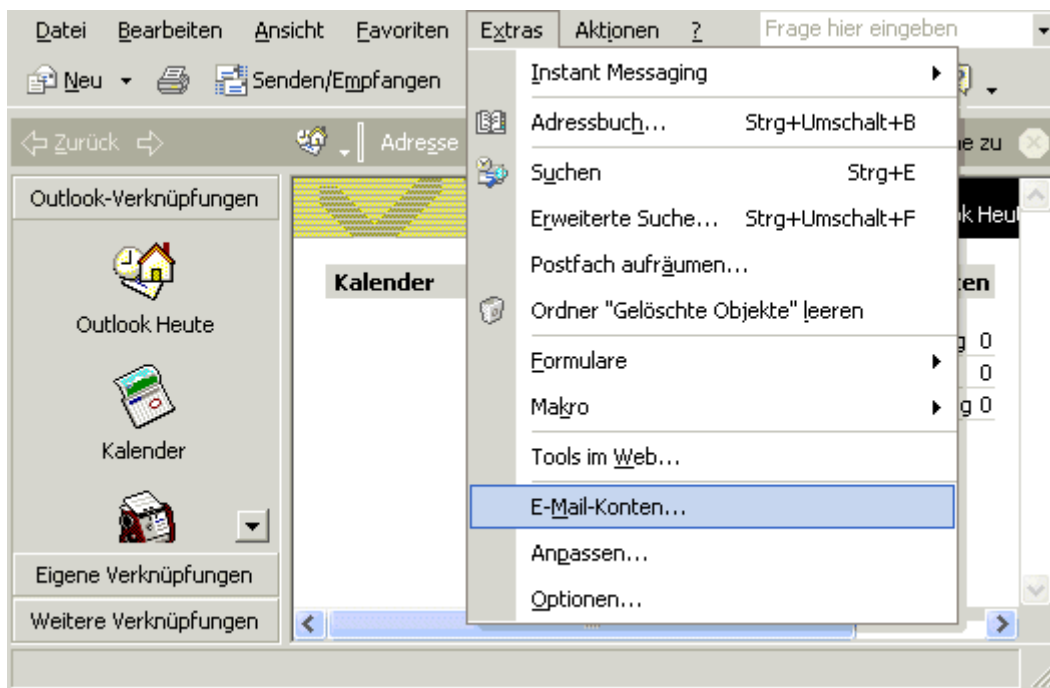


Abb. 1

Sie haben nun die Möglichkeit ein neues Konto einzurichten oder bestehende Konten zu bearbeiten.

Aktivieren Sie "Ein neues E-Mail Konto hinzufügen" und klicken Sie dann auf .

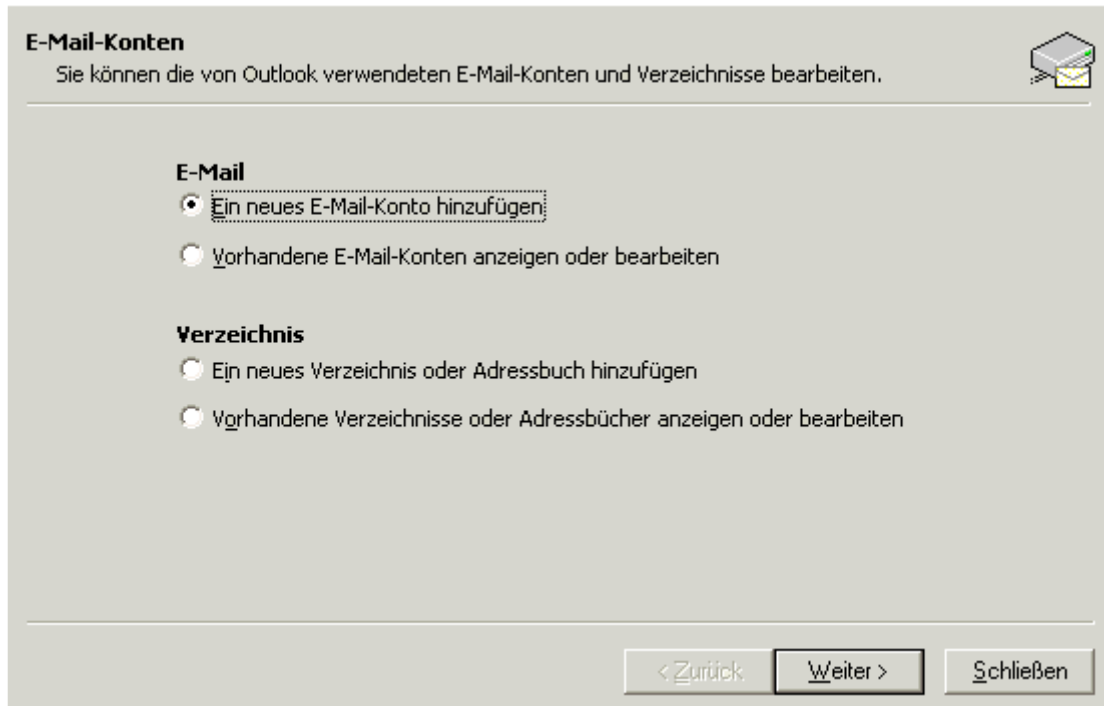


Abb. 2

Es öffnet sich dann folgendes Fenster (s. u.), indem Sie angeben können, welche Art von E-Mail Konto Sie einrichten möchten.


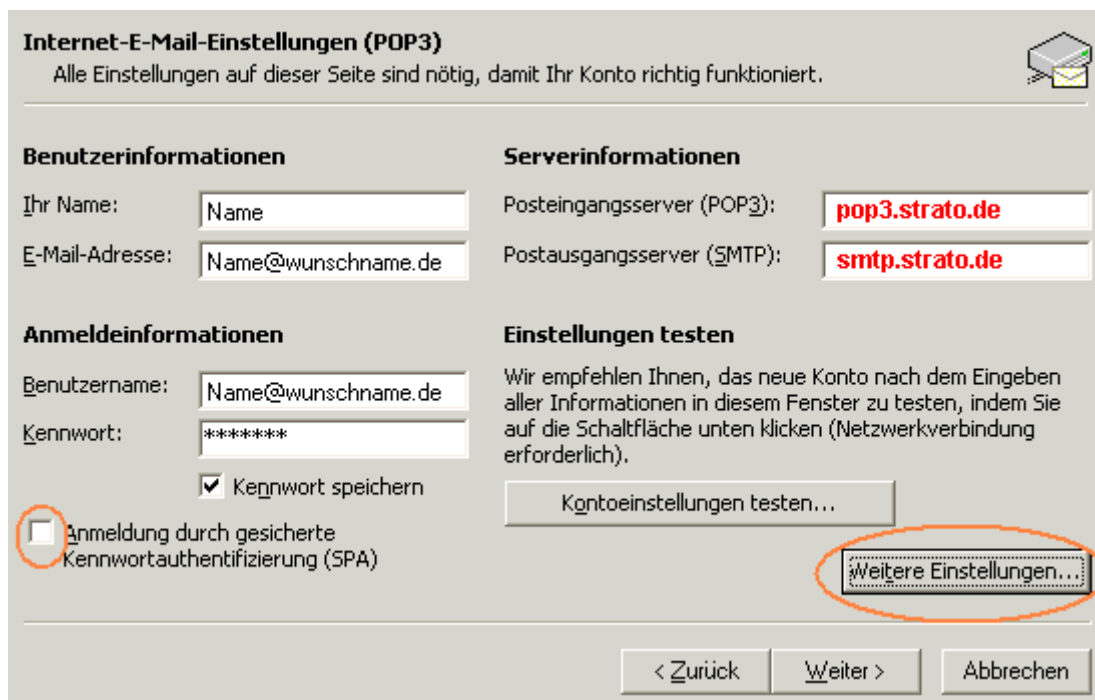
Bitte aktivieren Sie die Option "POP3". und klicken dann auf .



Abb. 3

Anschließend öffnet sich das Fenster mit den "Internet-E-Mail-Einstellungen (POP3)".

- Im ersten Feld tragen Sie bitte einen Namen für dieses Postfach ein. Dies dient lediglich der besseren Übersichtlichkeit, für den Fall, dass Sie mehrere E-Mail Postfächer abrufen möchten.
- In die nächsten Eingabefelder tragen Sie Ihre E-Mail Adresse und das Passwort Ihres E-Mail Postfachs ein. Die eingetragenen *Benutzerinformationen* erscheinen als Absenderangabe Ihrer E-Mails (Verwenden Sie als E-Mail Adresse diejenige, die Sie als [Postfach im Kundenlogin](#) eingerichtet haben)
- Als Posteingangsserver tragen Sie bitte "pop3.strato.de" und als Postausgangsserver tragen Sie "smtp.strato.de" ein. (Achten Sie darauf, hier die Option der "Anmeldung durch gesicherte Kennwortauthentifizierung" zu deaktivieren.)
- Klicken Sie dann auf "Weitere Einstellungen".



Internet-E-Mail-Einstellungen (POP3)
Alle Einstellungen auf dieser Seite sind nötig, damit Ihr Konto richtig funktioniert.

Benutzerinformationen

Ihr Name:

E-Mail-Adresse:

Serverinformationen

Posteingangsserver (POP3):

Postausgangsserver (SMTP):

Anmeldeinformationen

Benutzername:

Kennwort:

Kennwort speichern

Anmeldung durch gesicherte Kennwortauthentifizierung (SPA)

Einstellungen testen

Wir empfehlen Ihnen, das neue Konto nach dem Eingeben aller Informationen in diesem Fenster zu testen, indem Sie auf die Schaltfläche unten klicken (Netzwerkverbindung erforderlich).

Abb. 4

Im daraufhin erscheinenden Fenster klicken Sie auf "**Postausgangsserver**". Aktivieren Sie hier die Optionen "Der Postausgangsserver (SMTP) erfordert Authentifizierung".

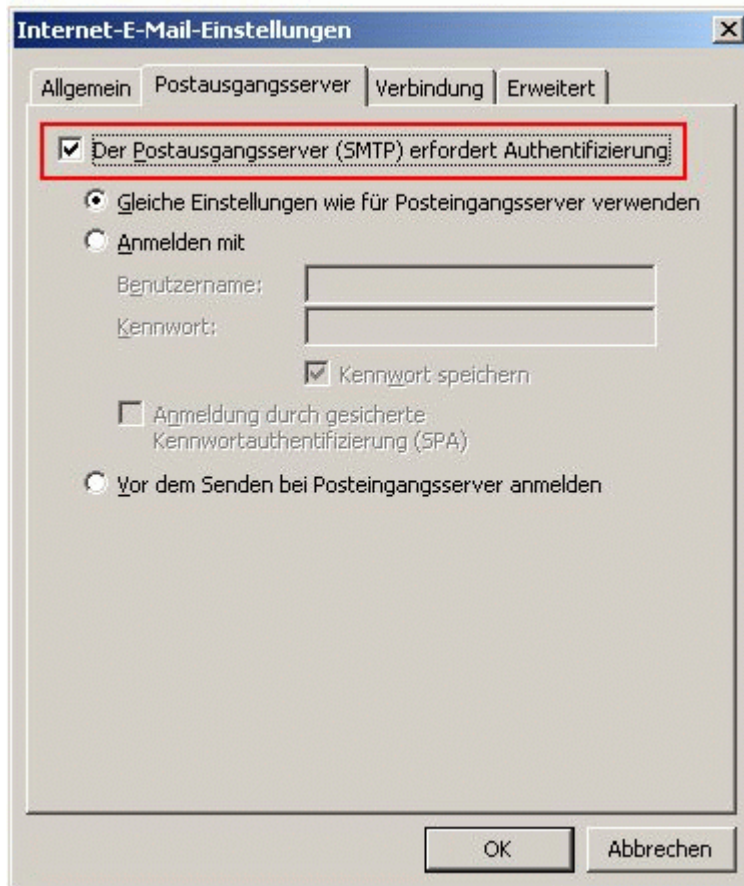


Abb. 5

Schließen Sie mit die Einrichtung ab.

 **Anmerkung:**

Sofern Sie eine verschlüsselte Verbindung nutzen möchten, aktivieren Sie den Haken bei "Server erfordert eine verschlüsselte Verbindung (SSL)"

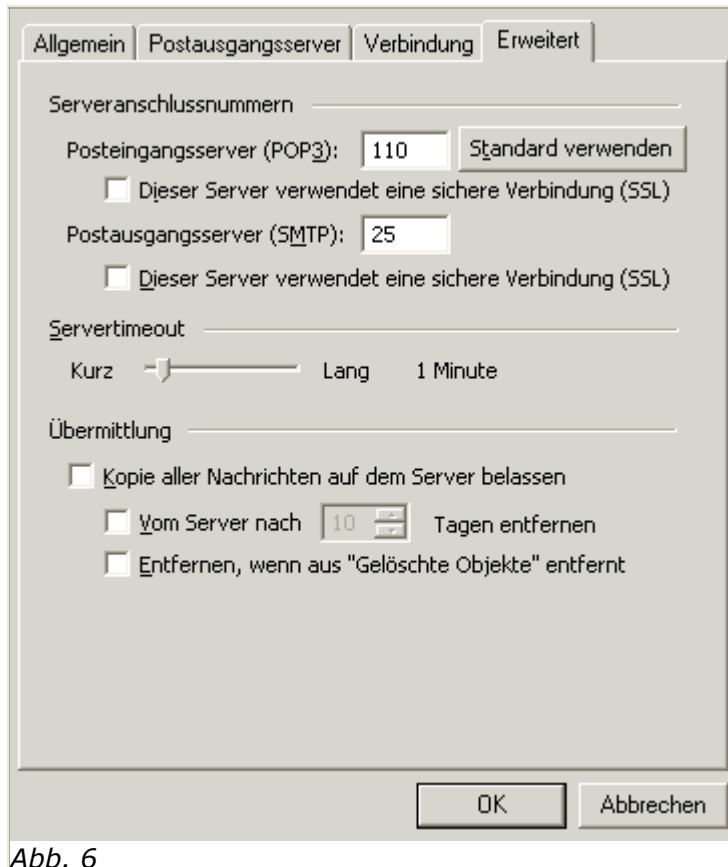



Abb. 6

Sobald Sie auf den Punkt  klicken, gelangen nun wieder in das Fenster mit den "Internet E-Mail Einstellungen (POP3)".

Wenn Sie Ihre Einstellungen testen möchten, klicken Sie auf den Punkt "Kontoeinstellungen testen".

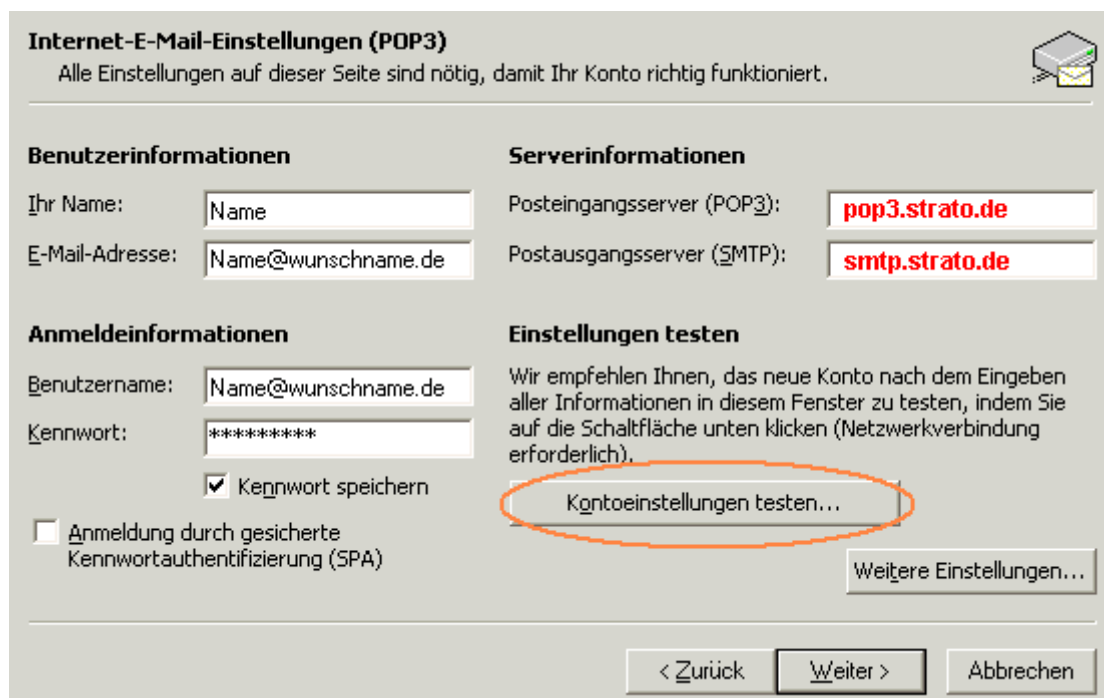


Abb. 7

Der Text ist urheberrechtlich geschützt. Alle Rechte vorbehalten. Die Verwendung der Texte und Bilder - auch auszugsweise - ohne Genehmigung ist strafbar. Das gilt insbesondere für die Vervielfältigung, Verwendung in Kursunterlagen oder elektronischen Systemen.

Das E-Mail Programm wird nun versuchen, mit den von Ihnen gemachten Angaben eine Verbindung zu dem E-Mailserver herzustellen. Wenn Sie anschließend folgendes Bild sehen, sind alle Einstellungen korrekt vorgenommen worden.

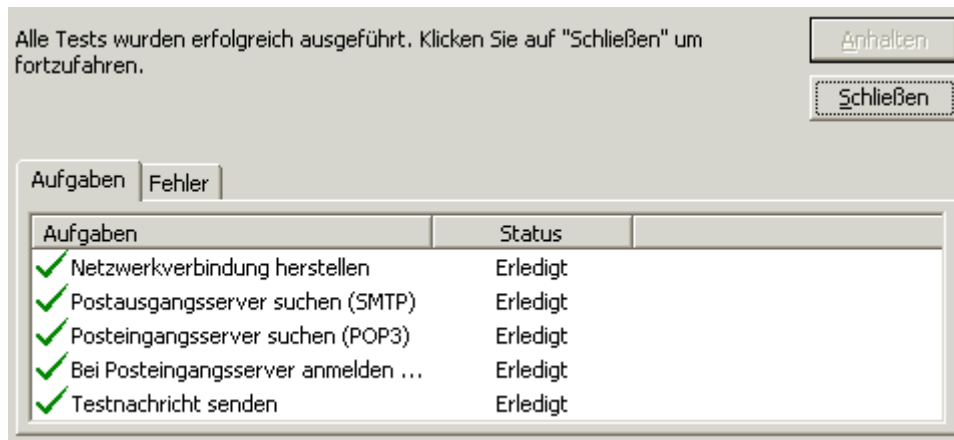


Abb. 8

Klicken Sie nun auf **Schließen**, dann auf **Weiter** und auf **Fertig stellen**. Anschließend können Sie wie gewohnt E-Mails holen und versenden.

 Anmerkung:

Wenn Sie in Ihrem [Kundenlogin](#) mehrere E-Mail Postfächer angelegt haben, verfahren Sie bitte mit jedem Konto so, wie in dieser Anleitung beschrieben.

Lesen Sie auch:

[So einfach stellen Sie Ihr E-Mail Programm auf das Verfahren SMTP AUTH \(ASMTTP\) um](#)